

Guia de referência rápida Xpert® Omni MTB/RIF Ultra - Expetoração não processada

Consultar o folheto informativo e o Omni QRI HBDC para obter mais pormenores.

Nota importante: Ligue o instrumento Omni e o dispositivo móvel antes de preparar o cartucho.

Conservação das amostras (°C)	2 °C-40 °C durante 15 dias
Volume aceitável	1,0 ml-4,0 ml
Rácio amostra para reagente de amostra (SR)	1:2

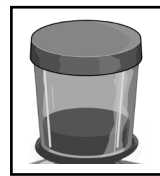
1



Cartucho



Reagente de amostra (SR)



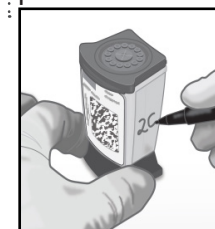
Amostra de expetoração



Pipeta de transferência

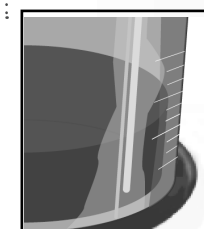
2

Rotule o cartucho e a amostra com a identificação do paciente.



3

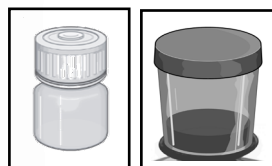
Calcule o volume da expetoração.



Nota importante: A amostra pode ser conservada para repetição do teste durante até 2,5 horas a 15 °C-40 °C após a adição do reagente de amostra.

4

Adicione um volume de expetoração correspondente a 2 vezes o volume do SR (rácio 1:2). Volte a colocar as tampas do recipiente e certifique-se de que estão bem fechadas.



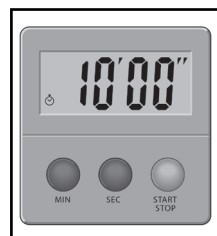
5

Agite.



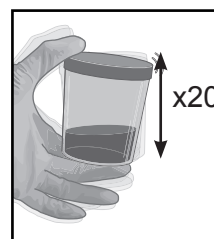
6

Coloque a amostra na incubadora durante 10 minutos a 15 °C-40 °C.



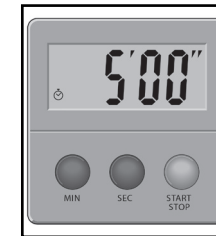
7

Agite.



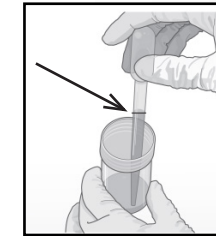
8

Coloque a amostra na incubadora durante 5 minutos a 15 °C-40 °C.



9

Aspire até imediatamente acima da linha da pipeta.



10

Dispense o conteúdo no cartucho, assegurando-se que não há bolhas.



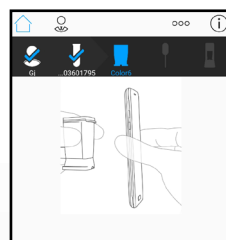
11

Feche a tampa com firmeza.



12

Leia o cartucho. **NOTA:** Certifique-se de que existe ligação de rede entre o Omni e o dispositivo móvel.



13

Execute o teste e visualize os resultados. < 80 minutos.



14

Elimine o cartucho utilizado.

